

CONFÉRENCE - mardi 1^{er} juillet 2025
de 16h30 à 18h00

Webinar Exclusif

L'Intelligence Artificielle pour le Post Marché !

**Inscription obligatoire
pour recevoir le lien**

En partenariat avec





Introduction

Après une présentation des nouveaux modèles et de l'écosystème en évolution de l'IA, nous répondrons aux questions suivantes :

Comment former vos collaborateurs, créer des applications et intégrer les solutions IA ?

Quels sont les défis spécifiques que le post marché doit relever avec l'IA ?

Quels sont les enjeux réglementaires et éthiques liés à l'utilisation de l'IA ?

Enfin, nous partagerons une restitution des résultats des questionnaires menés auprès de nos participants, suivie d'une analyse approfondie.

Ne manquez pas cette occasion unique d'enrichir vos connaissances et d'échanger avec des experts du domaine !

[Inscrivez-vous dès maintenant](#) et préparez-vous à transformer votre approche du post marché grâce à l'intelligence artificielle.

Partenaire

16h30 **Introduction**
Myriam DANA-THOMAE, Directrice Générale, France Post-Marché

16h40 **Ali DJELLALIL**, AI Practice Led, Ailancy
Jérôme CHARPENTIER, Associé, Ailancy

L'intelligence artificielle pour le PM

- Définitions et tendances du développement de l'IA (nouveaux modèles, nouvel écosystème...)
- Que signifie déployer l'IA (former les collaborateurs, créer des applications, intégrer les IA des partenaires)
- Les enjeux du déploiement de l'IA pour le PM
- Quelques éléments de benchmark
- Risques, considérations réglementaires et éthiques

Restitution des questionnaires

- Revue des éléments de réponse aux questionnaires & analyse

18h00 **Q&A**
• Echange avec les participants

18h15 Fin

Pascal Guillot, Président France Post-Marché



Président de France Post-Marché (depuis juin 2023), Directeur des Opérations Bancaires sur Titres chez Société Générale Securities Services (SGSS) et membre du comité exécutif de SGSS depuis juin 2018.

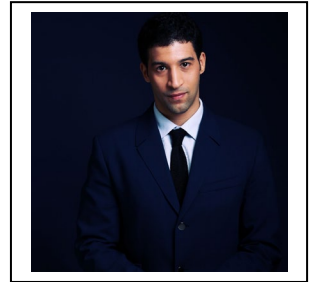
Au sein de France Post-Marché, Pascal Guillot a été Membre du Conseil d'administration, puis vice-Président (2021-2023).

Pascal a débuté sa carrière à l'Inspection du groupe Société Générale en septembre 1990, il est diplômé de Sciences Po Paris et d'un Master en droit public.

Au sein de Société Générale, avant de rejoindre le département de Securities Services, Pascal Guillot a occupé, d'août 2013 à août 2017, les fonctions de Directeur des Opérations de banque d'investissement et de banque privée Europe (hors France), où il a dirigé l'intégration des activités de Newedge UK et de la banque privée au sein de Global Banking Services. Auparavant, il a été Directeur des opérations de Lyxor (2008-2013), COO du département des ventes du département Equity and Derivatives Index (2003-2008), COO du département Commodities (2001-2002) et Directeur de SG Energie USA (1997-2001).



Ali DJELLALIL,
AI Practice Lead
Ailancy



Ali Djellalil est AI Practice Lead chez Ailancy depuis 2023. Il a plus de 8 ans d'expérience dans l'intelligence artificielle et l'IA Générative sur des programmes de transformation majeurs tels que le déploiement d'IA générative à l'échelle, la création de solutions IA métier, la formation aux outils d'IA ou l'implémentation de gouvernance IA. Il a débuté sa carrière en tant que consultant data avant de se spécialiser sur les technologies IA et a notamment dirigé la IA & Data Factory Société Générale BDD où il a piloté le déploiement d'applications IA à l'échelle.

Ali est intervenu plus particulièrement sur de nombreuses problématiques d'adoption de l'IA telles que la stratégie IA d'entreprise, le développement d'applications IA à forte valeur ajoutée, l'accompagnement opérationnel de déploiement de GenAI. Il définit aujourd'hui l'offre IA d'Ailancy, pilote la stratégie d'accompagnement de nos clients et assure une veille technologique permanente sur les évolutions de l'intelligence artificielle.

Jérôme CHARPENTIER, Associé AILANCY



Jérôme Charpentier est Associé chez Ailancy depuis 2013. Il a plus de 20 d'expérience dans l'industrie des marchés de Capitaux sur des programmes de transformation majeurs tels que la revue de process FO to BO, la mise en conformité réglementaire, le changement de systèmes ou d'organisation. Il a été également successivement de 2001 à 2013 chez Crédit Agricole Cheuvreux responsable organisation puis COO de la filiale, et a débuté sa carrière à la Bred en suivi des risques puis chez PwC dans le conseil.

Jérôme est intervenu plus particulièrement sur de nombreuses problématiques Post-Marché telle que la refonte de chaîne titres, la mise en place de back-office dérivés, l'accompagnement opérationnel de développement d'activité. Plus récemment, il co-anime chez Ailancy l'expertise Ailancy.AI de mise en application de l'intelligence artificielle dans le secteur financier